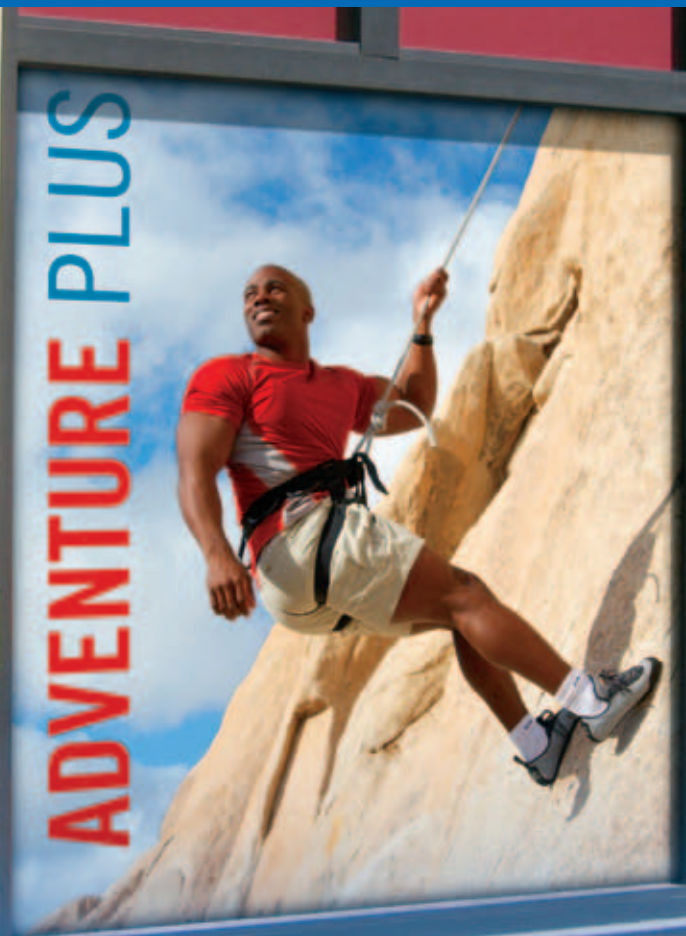




VersaArt™ RE-640

IMPRESORA DE INYECCIÓN DE TINTA VERSAART RE-640 DE 162 CM



Nuevas Alturas en Rendimiento y Valor





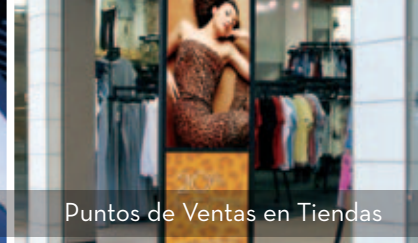
Letreros para Ventanas



Rotulación de Vehículos



Retroiluminaciones



Puntos de Ventas en Tiendas

Impresión de producción de gran valor y alta calidad.

Equipada con la más avanzada tecnología de cabezal de impresión en la industria, la impresora de inyección de tinta VersaArt RE-640 de 162 cm incluye entre sus funciones el control de punto variable. Su diseño único produce gotas de siete tamaños diferentes que acentúan los detalles más pequeños en su imagen. Una configuración doble reflejada de tintas CMYK (CMYKKYMC) elimina prácticamente el efecto de bandas durante la impresión bidireccional. El sistema Intelligent Pass Control™ de Roland mejora aún más la calidad de imagen minimizando el sangrado de tinta en el borde a cada pasada. Como resultado, usted obtiene impresiones de alta densidad con colores ricos y saturados, bellas reproducciones fotográficas, gradaciones suaves y contrastes magníficos en el modo de impresión más rápido de 23,1 m²/hr.

“Una vez que vimos la calidad y precisión de la impresión de la VersaArt, pudimos dejarla imprimiendo sin supervisión mientras trabajábamos en el taller. Nuestros letreros y pancartas son impresos bellamente. ¡La VersaArt en verdad rinde cuando la necesitamos!”

Tom Vasin
Vasin Sign Solutions, Laguna Hills, California



Afiches



Gráficas de Ventanas

 [Vea más aplicaciones. Visite es.rolanddga.com/re.](http://es.rolanddga.com/re)





Pancartas para Exteriores



Letreros para Exteriores



Murales



Arte para Impresiones Giclées



Vea videos de la RE-640 en acción en es.rolanddga.com/re.

La poderosa tinta Eco-SOL MAX produce gráficos vibrantes y durables

Entregando una alta densidad y amplia gama de colores, la tinta Eco-SOL MAX se aplica a una amplia gama de materiales con o sin recubrimiento, incluyendo películas retroiluminadas. De secado rápido y resistente a los rasguños, la tinta Eco-SOL MAX produce impresiones de secado rápido para una fácil manipulación durante los procesos de producción y acabado. Para una máxima conveniencia y comodidad, la tinta Eco-SOL MAX está envasada en cartuchos a prueba de derrames de 220 ml y 440 ml, y es prácticamente inodora.

Una manipulación de materiales de impresión y sistemas de secado avanzados

La VersaART RE-640 asegura una alimentación precisa de materiales a través de procesos de producción prolongados y soporta rollos de material de hasta 40 kg. Un sistema incorporado de calentamiento de dos etapas permite una amplia gama de materiales de impresión, controlando de forma precisa la cantidad apropiada de calor para cada aplicación. Para impresiones rollo a rollo sin atender, se encuentra disponible un sistema opcional de rollo receptor.

Roland On Support

Roland OnSupport es un monitor de producción en línea que le permite un seguimiento remoto de la producción, enviando actualizaciones de producción vía correo electrónico cuando la tinta esté baja o un trabajo haya concluido.


Con la Certificación Energy Star®

La RE-640 está certificada por Energy Star® y opera sin fuente de alimentación adicional conectada a un tomacorriente doméstico estándar. La tecnología VersaART está también certificada por el sistema de Eco-Etiquetas de Roland, una etiqueta Tipo II ISO 14021 certificando el cumplimiento con los estándares medioambientales internos de una empresa.



IMPRESORA DE INYECCIÓN DE TINTA VERSAART RE-640

- Velocidad de impresión máxima de 23,1 m²/hr
- Configuración de tinta de cuatro colores y doble CMYK
- Tinta Avanzada Eco-SOL MAX de Roland
 - > Gráficos vibrantes resistentes al agua, rasguños y rayos ultravioleta hasta tres años sin laminación*
 - > Elija entre cartuchos de 220 ml o 440 ml
 - > Prácticamente inodora
- Calidad de imagen sobresaliente
 - > Hasta 1440 x 720 dpi
 - > Intelligent Pass Control™ de Roland para resultados impecables, libre de efecto de bandas
- Sistema opcional automatizado de rollo receptor para impresiones sin atender y durante la noche
- Permite rollos de material pesados, de hasta 40 kg
- Tecnología Intelligent Pass Control™ de Roland para una insuperable calidad de imagen a las más altas velocidades de impresión

- Software RIP VersaWorks de Roland
 - > Asegura una gestión precisa de colores
 - > Incluye el Sistema de Colores Roland para igualación de colores planos
 - > Gestiona hasta cuatro dispositivos Roland en una red
 - > Amplio soporte de Perfil ICC
 - > Impresión de datos variables
 - > Compatible con aplicaciones de impresión y corte usando las cortadoras de la serie GX
- Con la Certificación Energy Star® 
- Roland OnSupport para monitoreo remoto de producción (disponible solo en inglés)
- Garantía de Dos Años Libres de Problemas**



IMPRESORA DE INYECCIÓN DE TINTA DE 162 CM
VERSAART RE-640

▶ Para características y especificaciones detalladas, visite es.rolanddga.com/re.

ESPECIFICACIONES DE PRODUCTO

Modelo		RE-640
Método de impresión		Inyección piezoeléctrica de tinta/ alimentación por rodillos de la arena
Materiales aceptables	Ancho Grosor Peso Diámetro externo de rollo Diámetro de núcleo	1.625 mm a 259 mm (10,2 plg a 64 plg) Máximo de 1,0 mm (39 mil) con revestimiento Máximo de 40 kg (88 lb) Máximo de 210 mm (8,3 plg) 76,2 mm (3 plg)
Ancho de impresión		Máximo de 1.615 mm (63,6 plg)
Velocidad máxima de impresión		248 pie ² /hr (23,1 m ² /hr) en modo de Alta Velocidad CMYK
Cartuchos de tinta	Tipo Capacidad Color Configuración	TINTA ECO-SOL MAX de Roland 220 ml ó 440 ml 4 colores (Cyan, Magenta, Amarillo, Negro) CCMMYYKK
Resoluciones de impresión		Máxima de 1.440 x 720 dpi
Precisión de distancia		Error de menos del ±0,3% de distancia recorrida, ó ±0,3 mm, lo que sea mayor
Interfaz		Ethernet (10BASE-T/ 100BASE-TX, conmutación automática)
Función de ahorro de energía		Función de suspendido automático
Suministro de energía		100V a 120 V ± 10% CA, 8,2 A, 50/60 Hz ó 220 V a 240 V ± 10% CA, 4,2 A, 50/60 Hz
Consumo de energía	Durante la operación Modo inactivo	Aproximadamente 1.080 W Aproximadamente 14,8 W
Dimensiones (con soporte)		101,4 plg (ancho) x 27,8 plg (profundidad) x 46,3 plg (alto) [2.575 mm (ancho) x 705 mm (profundidad) x 1.175 mm (alto)]
Peso (con soporte)		135 kg (298 lb)
Entorno	Encendida Apagada	Temperatura: 15°C a 32°C (59°F a 90°F) [20°C (68°F) o más recomendada] / Humedad: 35% a 80% de humedad relativa (sin condensación) Temperatura: 5°C a 40°C (41°F a 104°F), humedad: 20% a 80% de humedad relativa (sin condensación)
Artículos adicionales incluidos		Soportes, cable de alimentación, abrazaderas para materiales, sujetador de materiales, cuchilla de repuesto para corte de materiales, software RIP, manual del usuario, etc.

Especificaciones sujetas a cambios.
 *La durabilidad en exteriores está basada en evaluaciones aceleradas de clima. Los resultados pueden variar de acuerdo a la ubicación y aplicación. Los tiempos de secado varían dependiendo de las características específicas de los materiales de impresión. Se puede requerir laminación para algunas aplicaciones o condiciones medioambientales.
 **Se requiere un registro dentro de los 60 días posteriores a la compra y uso continuo y exclusivo de las tintas Roland durante los primeros dos años de propiedad para calificar para el segundo año de garantía limitada gratuita. Se Aplican Términos y Condiciones Adicionales.



PARA TODAS LAS ESPECIFICACIONES Y FUNCIONES DEL PRODUCTO LLAME AL +1 (949) 727-2100 O VISITE ES.ROLANDDGA.COM
 ROLAND DGA CORP. | 15363 BARRANCA PARKWAY | IRVINE, CALIFORNIA 92618-2216, EE.UU. | (949) 727-2100 | PRODUCTO CON LA CERTIFICACIÓN ISO 9001:2008